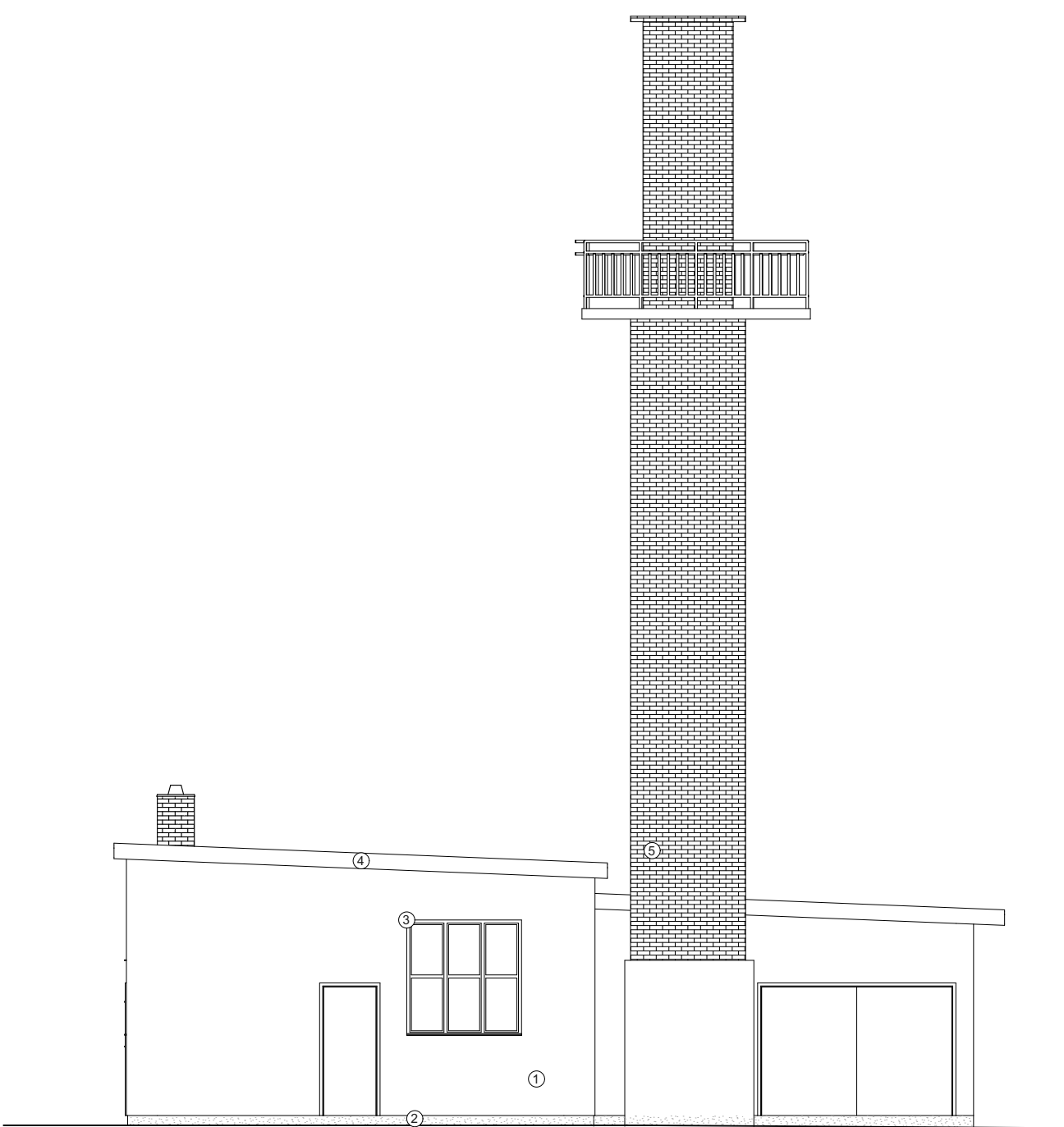


ELEWACJA PÓŁNOCNA



ELEWACJA WSCHODNIA

1. TYNK - KOLOR BRZOSKWINIOWY
2. TYNK - KOLOR CIEMNY BRĄZ
3. STOLARKA OKIENNA I DRZWIOWA - KOLOR CIEMNY BRĄZ
4. BLACHODACHÓWKA - KOLOR CIEMNY BRĄZ
5. CEGŁA - KOLOR BIAŁY

			
ROZBIÓRKA BUDYNKU SOCJALNO-BIUROWEGO, BUDYNKU KOTŁOWNI, BUDYNKU WARSZTATOWEGO ORAZ BUDYNKU MAGAZYNU PALIW na terenie części działki o nr ewid 1193/18, w obrębie 0012 Nurzec Stacja, gm. Nurzec Stacja, pow. siemiatycki, woj. podlaskie			
Nazwa rys.:	ELEWACJE	Skala:	1:100
Data: 29/09/2020	budynku kotłowni nr 2	Nr rys.:	R6a
Architektura:	Autor: mgr inż. arch. Tomasz Jacyniewicz nr upr. Bł.-PdOKK/38/2004	Podpis:	
Konstrukcja:	Autor: mgr inż. Piotr Jurkowski upr. nr PDL/0002/PBKb/18	Podpis:	